



CLIMAAX
climate ready regions



ΚΑΛΛΙΤΕΧΝΟΥΠΟΛΗ

ΣΧΕΔΙΟ «ΙΟΛΑΟΣ 2»

Καλλιτεχνούπολη

Προσωρινοί χώροι Συγκέντρωσης & Οδοί Διαφυγής

Υπόμνημα

Ιερολοχιτών

Α. Σικελιανού

Γ.Καζάσογλου

Καλλιτεχνούπολη

1207

Περιβάλλον Χώρος Αναφυκτηρίου

Θεάτρου

Καλλιτεχνών

Ορφέως

Απόλλωνος

Οδοί διαφυγής

Σημείο Συγκέντρωσης

Βασικές Οδηγίες Ασφαλείας

Google Earth

Δήμος Ραφήνας-Πικερμίου | 2026

Image © 2025 Airbus



600 m

Σκοπός της σημερινής ενημέρωσης

Να γνωρίζουμε όλοι τι κάνουμε πριν υπάρξει ανάγκη.

1

Κατανοούμε το σχέδιο

2

Γνωρίζουμε τις διαδρομές

3

Ακολουθούμε συντονισμένες οδηγίες

4

Προστατεύουμε ανθρώπινες ζωές

Η ενημέρωση δεν αντικαθιστά τις οδηγίες των αρμόδιων αρχών την ώρα του συμβάντος. Τις συμπληρώνει, ώστε οι κάτοικοι να γνωρίζουν εκ των προτέρων τους βασικούς άξονες κίνησης και το σημείο συγκέντρωσης.

Κρίσιμο μήνυμα: ψυχραιμία, κατεύθυνση, συνεργασία

Τι είναι το Σχέδιο «ΙΟΛΑΟΣ 2»

Το τοπικό σχέδιο αντιμετώπισης εκτάκτων αναγκών από δασικές πυρκαγιές.

- Ορίζει ρόλους, αρμοδιότητες και κύριες δράσεις του Δήμου για δασικές πυρκαγιές.
- Προβλέπει ροή ενημέρωσης, κινητοποίηση υπηρεσιών και συνεργασία με Πυροσβεστικό Σώμα, Αστυνομία και λοιπούς φορείς.
- Περιλαμβάνει ειδικό μέρος για οργανωμένη προληπτική απομάκρυνση πολιτών, σημεία συγκέντρωσης και οδούς διαφυγής.



Επικαιροποίηση Απριλίου 2025

Γιατί η Καλλιτεχνούπολη θέλει ιδιαίτερη προσοχή

Οικισμός με έντονη γειτνίαση κατοικιών και φυσικής βλάστησης.



- Ζώνη κατοικίας
- δασικής/θαμνώδους βλάστησης

- Στενοί και καμπύλοι εσωτερικοί δρόμοι σε αρκετά σημεία.
- Ανάγκη αποφυγής άσκοπης κυκλοφορίας όταν υπάρξει οδηγία απομάκρυνσης.
- Κρίσιμη σημασία έχει η επιλογή εξόδου ανάλογα με το μέτωπο και τον άνεμο.

Ποιος αποφασίζει – ποιος καθοδηγεί

Η οργανωμένη απομάκρυνση δεν είναι ατομική εκτίμηση· γίνεται με επίσημη οδηγία.



Το σχέδιο προβλέπει επίσημη εισήγηση από τον επικεφαλής αξιωματικό του Πυροσβεστικού Σώματος και συντονισμό των τοπικών ενεργειών από τα αρμόδια όργανα.

Τα στάδια που πρέπει να έχουν στο μυαλό τους οι κάτοικοι

Από την πρόληψη έως την απομάκρυνση.

Πριν

Καθαρισμός ιδιοκτησίας, ενημέρωση οικογένειας, έλεγχος οχήματος και βασικών εγγράφων.

Αυξημένη ετοιμότητα

Παρακολούθηση ανακοινώσεων, περιορισμός εργασιών που παράγουν σπινθήρες, αποφυγή άσκοπων μετακινήσεων.

Συμβάν

Μένουμε διαθέσιμοι στα τηλέφωνα, ακούμε οδηγίες, δεν κινούμαστε προς το μέτωπο.

Απομάκρυνση

Ακολουθούμε τη δοθείσα κατεύθυνση: Ευβοίας ή Ιερολοχιτών, σύμφωνα με τις οδηγίες.

Ενημέρωση και 112

Το 112 δίνει την επίσημη κατεύθυνση όταν απαιτηθεί μαζική ειδοποίηση.

112

Όταν υπάρχει μήνυμα ή ανακοίνωση, προτεραιότητα έχει η ακριβής οδηγία: περιοχή, χρόνος, κατεύθυνση κίνησης, σημείο συγκέντρωσης ή απομάκρυνσης.

- Δεν τηλεφωνούμε άσκοπα σε υπηρεσίες — κρατάμε τις γραμμές διαθέσιμες.
- Ενημερώνουμε γείτονες που ίσως δεν είδαν μήνυμα.
- Δεν επιστρέφουμε στον οικισμό χωρίς νεότερη επίσημη οδηγία.

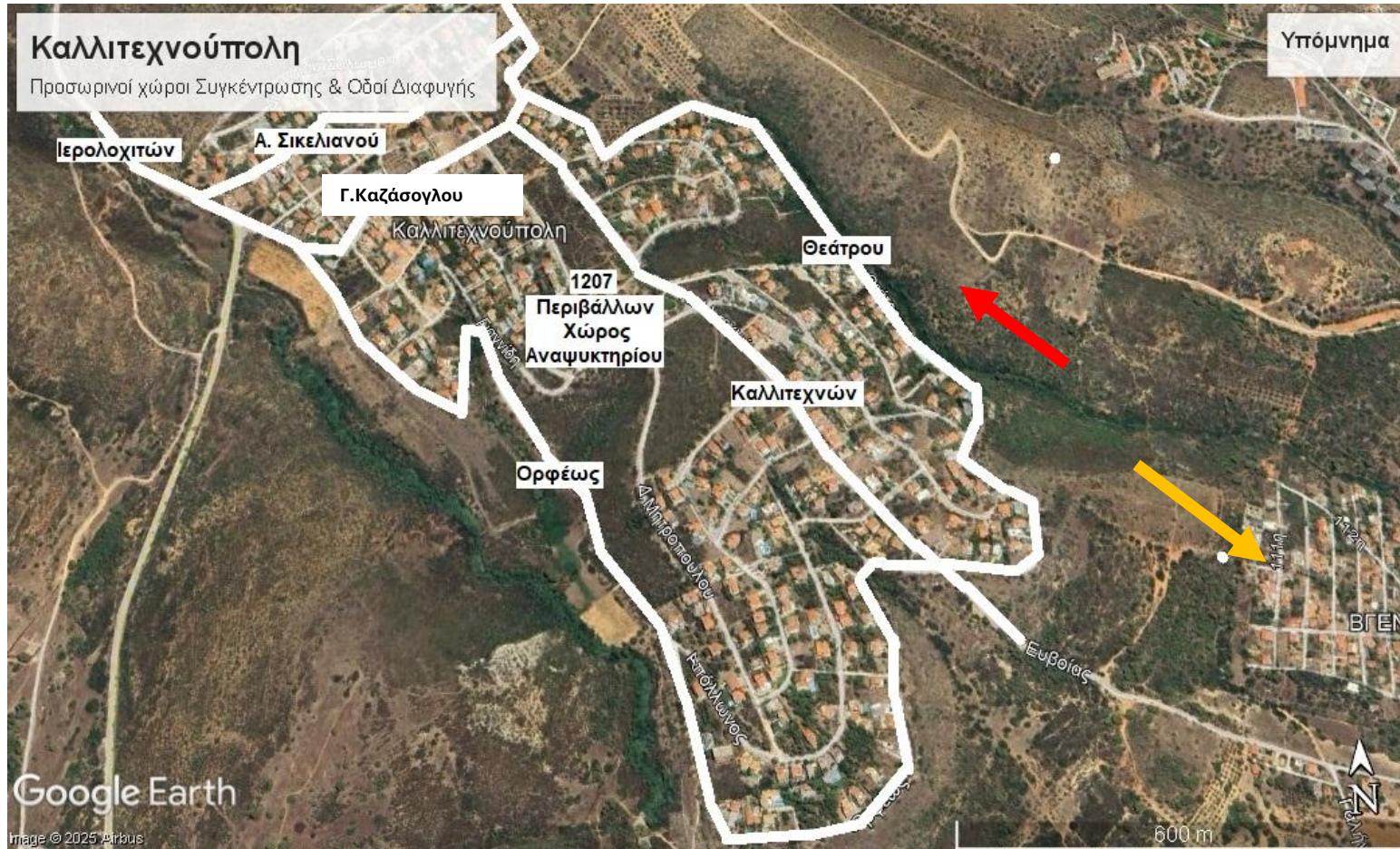
Χάρτης αναφοράς Καλλιτεχνούπολης

Κύριοι άξονες, περιφερειακές οδοί και σημείο συγκέντρωσης 1207.



Κεντρικός άξονας διαφυγής

Οδός Καλλιτεχνών → οδός Ευβοίας → Λεωφόρος Μαραθώνος.

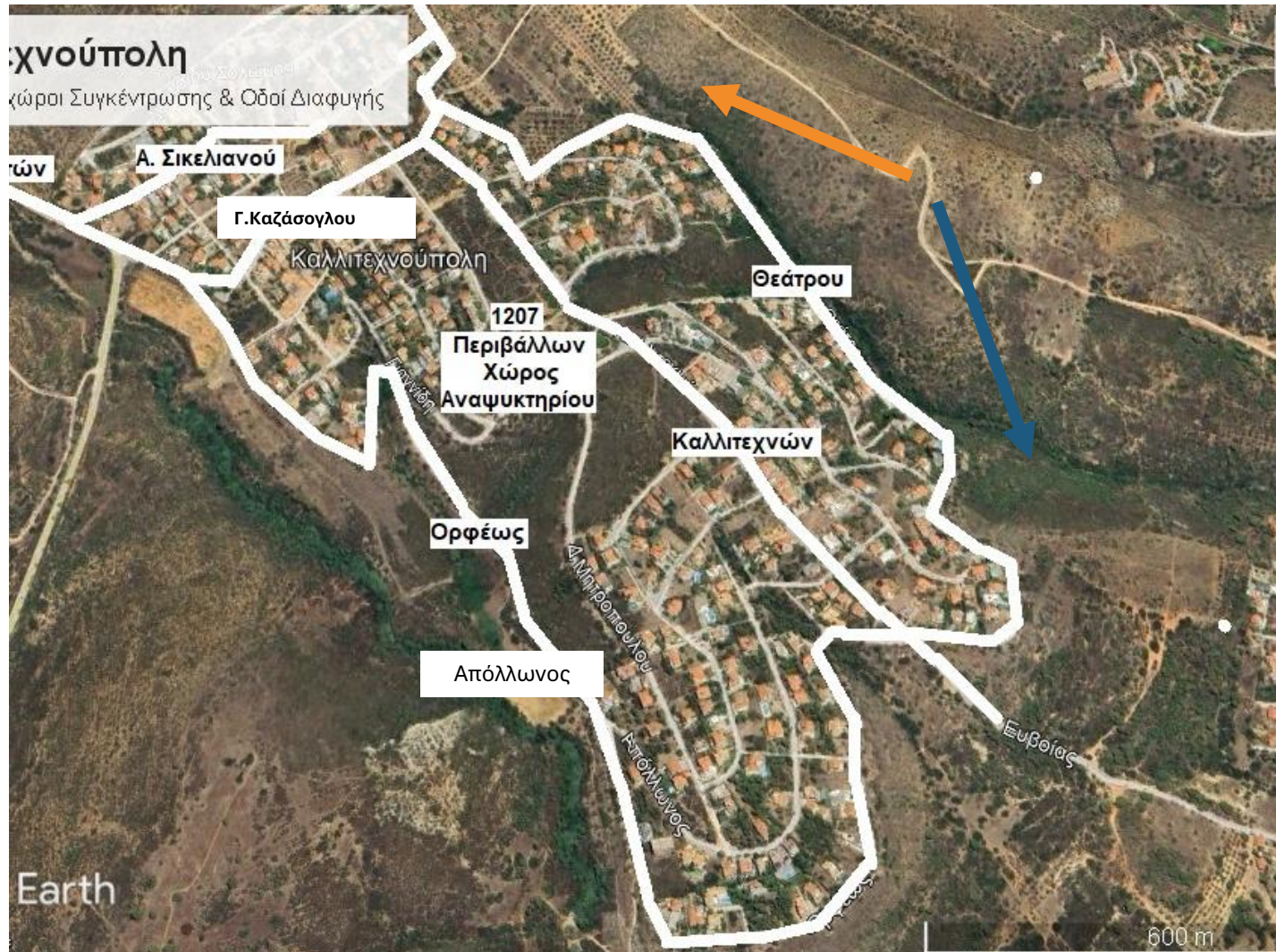


Χρησιμοποιείται όταν οι οδηγίες δίνουν έξοδο προς Ευβοίας / Λ. Μαραθώνος ή όταν αυτή είναι η ασφαλέστερη διαθέσιμη ροή.

- Κίνηση με χαμηλή ταχύτητα και χωρίς προσπεράσεις.
- Αφήνουμε ελεύθερη λωρίδα για οχήματα έκτακτης ανάγκης.
- Ακολουθούμε σήματα τροχαίας/αστυνομίας, ακόμη και αν αλλάζουν την καθημερινή πορεία.

Ανατολικός περιφερειακός άξονας

Οδός Θεάτρου: σύνδεση προς Ιερολοχιτών (Νταού) ή προς Ευβοίας, ανάλογα με την οδηγία.



Θεάτρου → Ιερολοχιτών (Νταού)

Για βόρεια διαφυγή, όταν η οδηγία των αρχών ορίζει κίνηση προς Ιερολοχιτών.

Θεάτρου → Ευβοίας

Για νότια/ανατολική έξοδο προς Ευβοίας και στη συνέχεια Λ. Μαραθώνος, εφόσον αυτή είναι η δοθείσα κατεύθυνση.

Δυτικός περιφερειακός άξονας

Οδός Ορφέως: εναλλακτική ροή προς Ιερολοχιτών ή Ευβοίας.



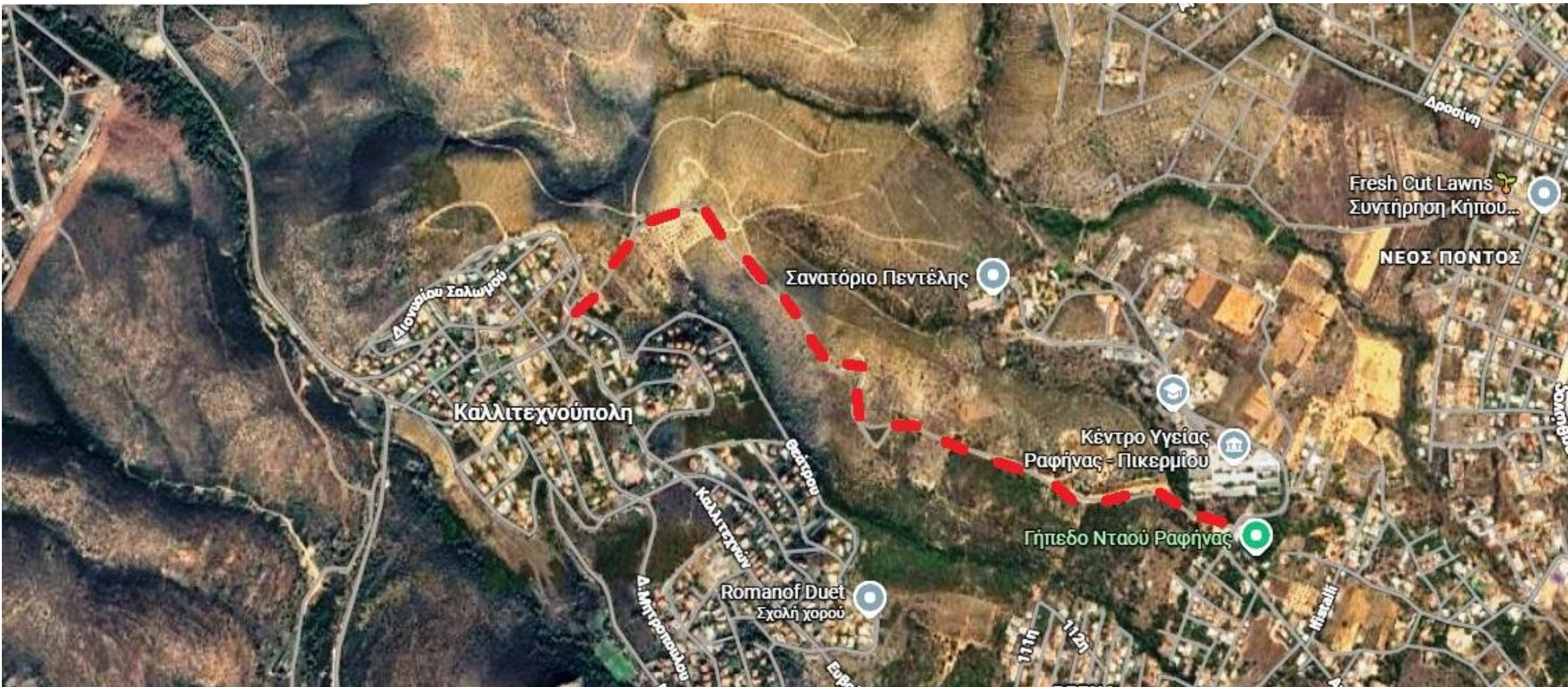
Ορφέως → Ιερολοχιτών (Νταού)

Χρήσιμη δυτική έξοδος για βόρεια κατεύθυνση, όταν αυτή υποδειχθεί από τις αρχές.

Ορφέως → Ευβοίας

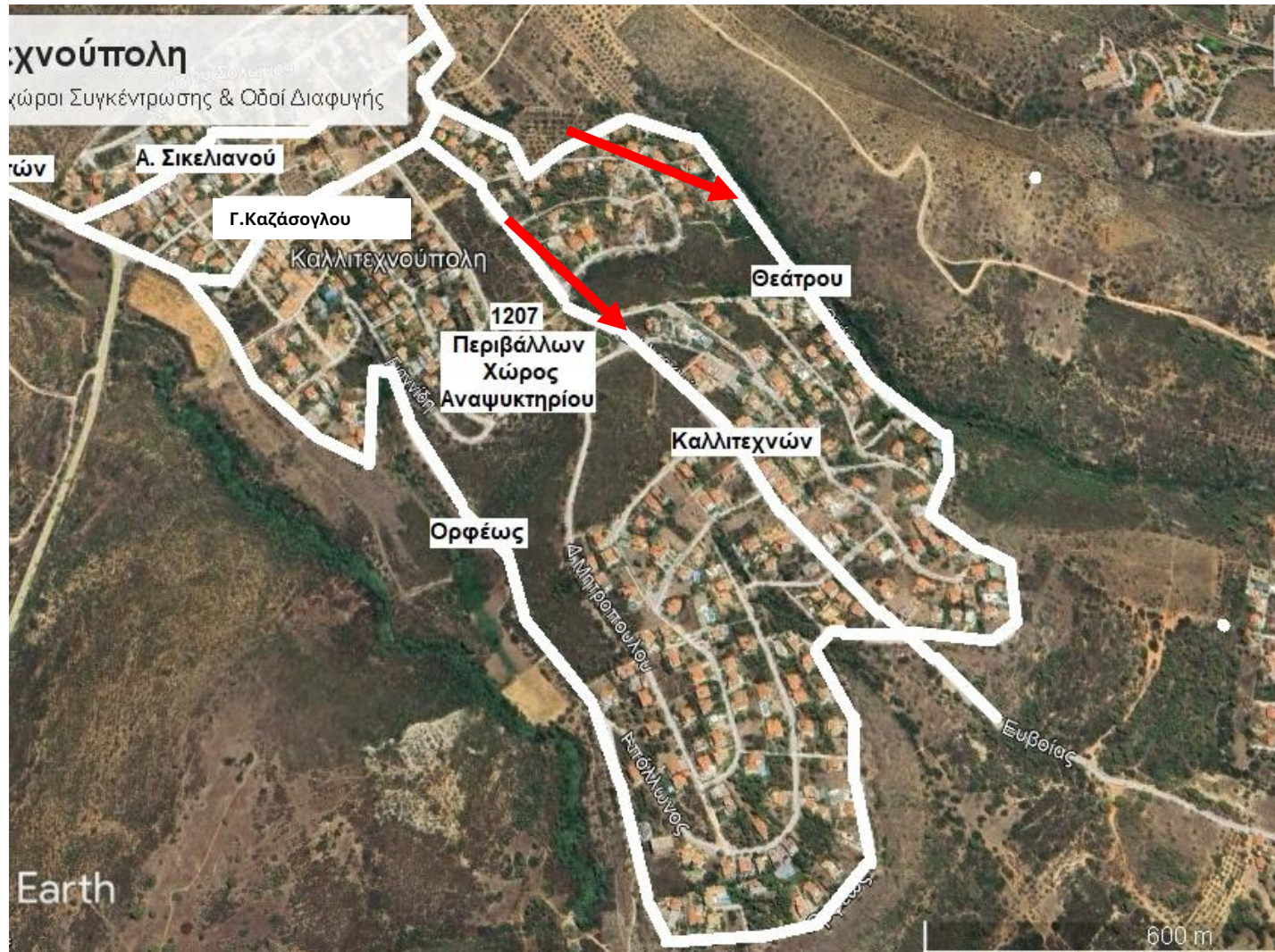
Χρήσιμη ροή προς νότια έξοδο, εφόσον δεν υπάρχει απαγόρευση ή κίνδυνος στον συγκεκριμένο άξονα.

Διαφυγή προς Κ.Υ Ραφήνας – Λ. Μαραθώνος



Κάθετοι δρόμοι που οδηγούν στους άξονες διαφυγής

Α. Σικελιανού και Γ. Κεζάσογλου λειτουργούν ως τροφοδότες προς τους κύριους άξονες.



Α. Σικελιανού

Γ. Καζάσογλου

Στόχος: η γρήγορη ένταξη σε ασφαλή ροή προς Καλλιτεχνών, Θεάτρου ή Ορφέως, χωρίς διπλοπαρκαρίσματα και χωρίς στάσεις.

Σημείο συγκέντρωσης 1207

Περιβάλλον Χώρος Αναψυκτηρίου Καλλιτεχνούπολης.



Τι είναι

- Σημείο προσωρινής συγκέντρωσης και ελέγχου παρουσίας.
- Χώρος συντονισμένης ενημέρωσης από τις αρμόδιες αρχές.
- Δεν θεωρείται μόνιμος χώρος παραμονής αν υπάρχει οδηγία άμεσης απομάκρυνσης.

Πότε προς Ευβοίας και πότε προς Ιερολοχιτών

Η επιλογή δεν γίνεται από τον κάθε οδηγό μεμονωμένα· ακολουθείται η επίσημη οδηγία.

Προς Ευβοίας / Λ. Μαραθώνος

- Όταν δοθεί οδηγία νότιας/ανατολικής εξόδου.
- Όταν η ροή προς Ιερολοχιτών δεν είναι η ενδεδειγμένη ή έχει αποκλειστεί.
- Βασική σύνδεση: Καλλιτεχνών → Ευβοίας → Λ. Μαραθώνος.

Προς Ιερολοχιτών/Νταού

- Όταν δοθεί οδηγία βόρειας διαφυγής.
- Μέσω Θεάτρου ή Ορφέως, ανάλογα με το σημείο κατοικίας και τη ροή κυκλοφορίας.
- Η επιλογή επιβεβαιώνεται από τις αρχές με βάση μέτωπο, άνεμο και βατότητα δρόμων.

Ευάλωτες ομάδες, παιδιά, κατοικίδια

Η προετοιμασία πρέπει να έχει γίνει πριν υπάρξει συμβάν.

- Οικογένεια: κοινό σημείο συνάντησης και ένας υπεύθυνος επικοινωνίας.
- Ηλικιωμένοι / ΑμεΑ: προκαθορισμένος τρόπος μεταφοράς και ενημέρωση κοντινού προσώπου. **Ενημέρωση Δήμου για καταγραφή τηλ. 2294022222**
- Παιδιά: σαφείς οδηγίες, όχι επιστροφή στο σπίτι χωρίς συνοδεία.
- Κατοικίδια: λουρί/κλουβί μεταφοράς, νερό και βασικά έγγραφα όπου υπάρχουν.

Μικρή τσάντα ετοιμότητας

Ταυτότητα • φάρμακα • νερό •
φορτιστής • φακός • βασικά
τηλέφωνα • κλειδιά

Τρεις απλοί κανόνες για την ώρα της κρίσης

Να θυμόμαστε λίγα και ξεκάθαρα.

1

Ακολουθούμε μόνο επίσημες οδηγίες

2

Κινούμαστε προς τη δοθείσα κατεύθυνση

3

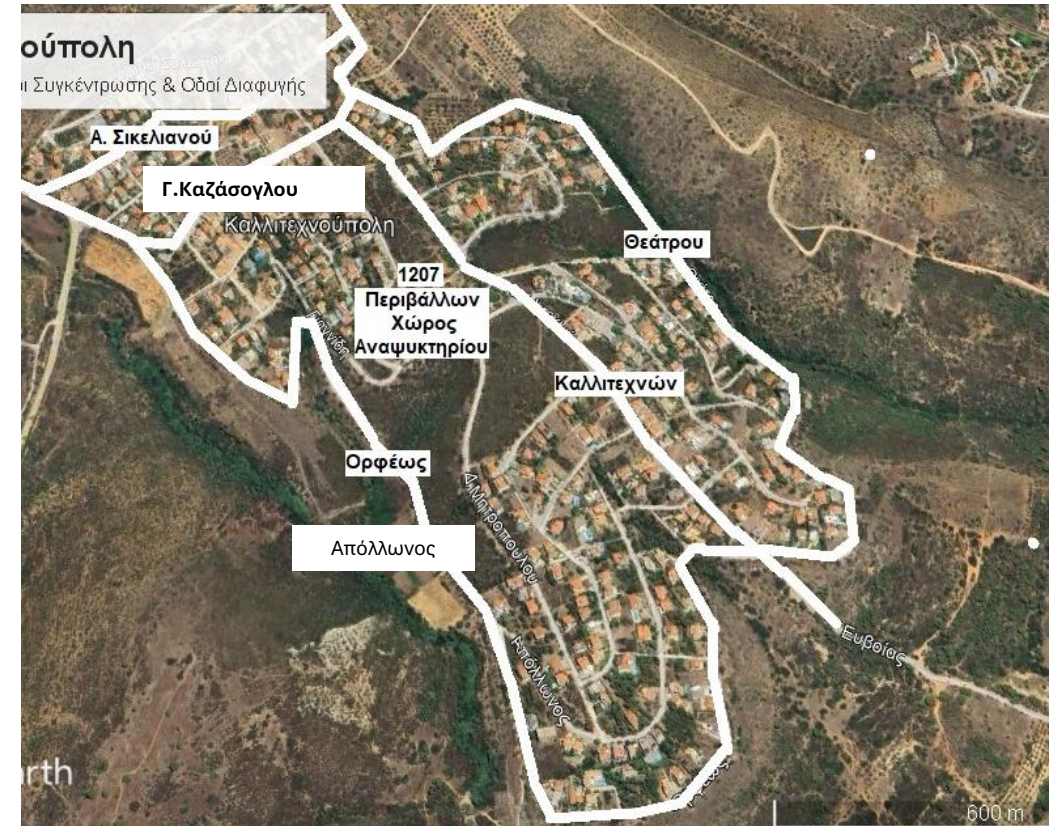
Δεν εμποδίζουμε οχήματα έκτακτης ανάγκης

Η σωστή συμπεριφορά κάθε κατοίκου βοηθά συνολικά την ασφάλεια του οικισμού.

Συζήτηση – ερωτήσεις κατοίκων

Στόχος: όλοι να φύγουν με σαφή εικόνα των αξόνων και των ενεργειών.

- Ποια είναι η κοντινότερη έξοδος από το σπίτι μου;
- Ποιος γείτονας χρειάζεται βοήθεια σε περίπτωση οδηγίας απομάκρυνσης;
- Πού βρίσκεται το σημείο 1207 και πότε χρησιμοποιείται;
- Ποια κατεύθυνση δίνεται κάθε φορά: Ευβοίας ή Ιερολοχιτών
- ή προς Κέντρο Υγείας ;



Σημείωση: Η τελική οδηγία σε πραγματικό συμβάν θα προκύπτει από τα επιχειρησιακά δεδομένα της στιγμής.